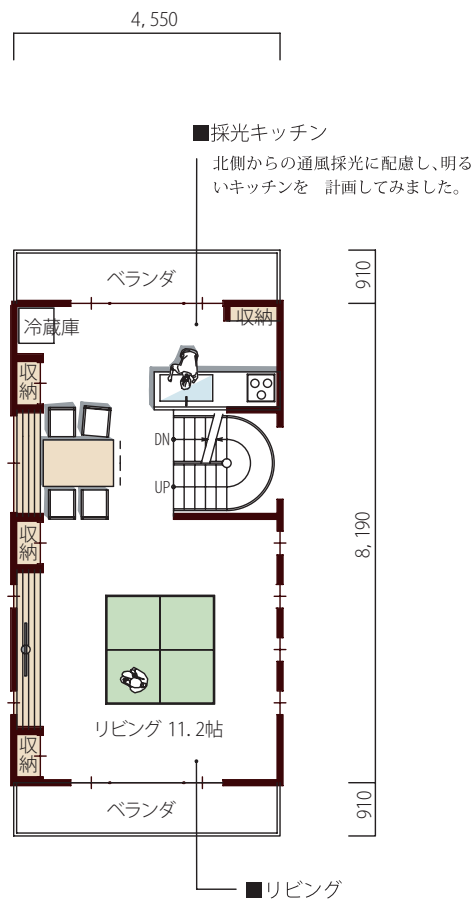
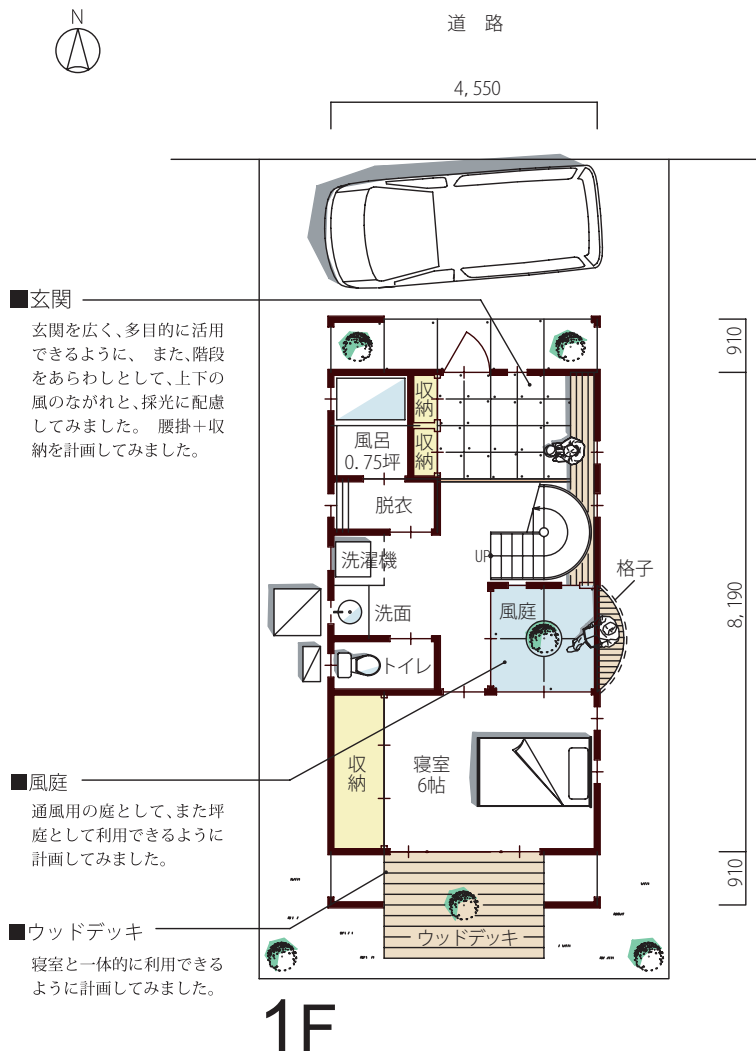


南北採光の家



モジュール 910モジュール

延床面積 107.23㎡ (32.44坪)

1階面積 33.95㎡

2階面積 37.26㎡

3階面積 36.02㎡

施工面積 120.07㎡ (36.32坪)

*ベランダ、吹抜を含む面積

構造形式 軽量鉄骨、外張り断熱